

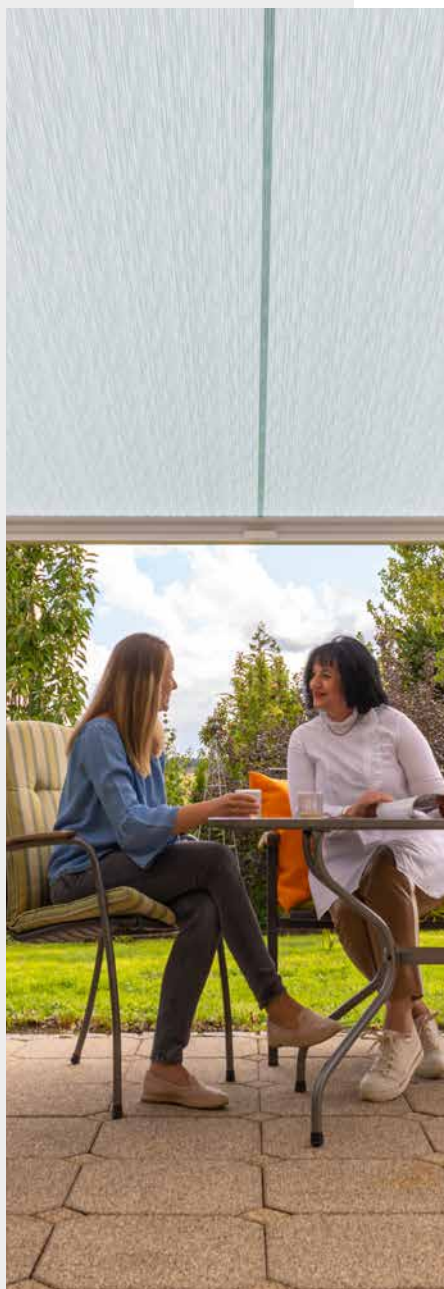
Tuchkollektion Markise

Reflexa

Zuhause Wohnfühlen



JubiloPlus
Karte 42, Tuchnummer 873/17





JubiloPlus D
Karte 55, Tuchnummer 15/79



JubiloPlus
Karte 42, Tuchnummer 873/17



JubiloPlus D
Karte 5, Tuchnummer 72



Balkoness
Karte 87, Tuchnummer 5374

Markisen – zum Verlieben schön



Wintergartenmarkise Life
Karte 142, Tuchnummer 5422/4



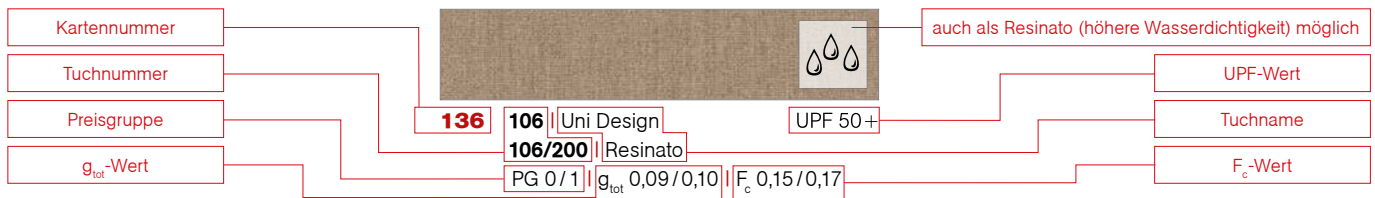
Gesunde Schattenspender

Eine Gelenkarm- oder Wintergartenmarkise reduziert UV-Strahlung um 93% und mehr, bevor diese auf Ihre Haut trifft. Das Aufheizen angrenzender Räume wird verhindert.

Die neue Reflexa Markisenstoffkollektion bietet eine breite Auswahl an modernen Farben und Materialien. Sie enthält auch nachhaltige Stoffe aus Recycling-PET, zertifiziert nach dem Global Recycled Standard: Die 12 verschiedenen Designs der Reihe Starlight blue bestehen zu 85% aus Recycling-PET. Überzeugen Sie sich selbst von den modernen Designs und hervorragenden Eigenschaften.

Ihr Fachhändler hält unsere aktuelle Markisenstoffkollektion für Sie bereit. Sehen Sie alle Stoffe im Original, erleben Sie die Farben, Strukturen und die Haptik.

Reflexa Markisenstoffe



- MP** Mehrpreis, PG 0 = Standardtuch ohne Mehrpreis
- g_{tot}** Gesamtenergiedurchlassgrad: Anteil der Sonnenenergie, der durch das textile Gewebe des Sonnenschutzes und das Fensterglas effektiv in den Raum einfällt. Je kleiner der Wert, desto geringer der Energieeintrag in den Innenraum.
- F_c** Energieabminderungsfaktor: Abminderungsfaktor der Energie beim Durchdringen eines Mediums bei Sonnenschutzanlagen.
- Brennverhalten: Das mit B1 gekennzeichnete Tuch zählt zu den schwer entflammaren Stoffen und erfüllt die Anforderungen der deutschen Baustoffklasse DIN 4102/1-B1.

- 100% recyclebar
- V** Tuchvorderseite (außen) **R** Tuchrückseite (innen)
- UPF** Ultraviolet Protection Factor: Gibt die UV-Schutzfunktion eines Gewebes an. Er ist eine annähernde Bewertung der ultravioletten Strahlung, die durch das Gewebe hindurchgeht: Je höher der UPF-Wert, desto weniger UV-Strahlung geht hindurch.

UPF-Wert	Schutz	gefilterte UV-Strahlung
15–24	gut	93,3%–95,9%
25–39	sehr gut	96,0%–97,4%
40–50/50+	hervorragend	≥ 97,5%

Yellow / Orange Colours

	1 5406/12 Uni Design PG 0 g _{tot} 0,16 F _c 0,27	UPF 45		2 684/12 Uni Design PG 0 g _{tot} 0,16 F _c 0,27	UPF 50+		3 5407/12 Uni Design PG 0 g _{tot} 0,16 F _c 0,27	UPF 45
	4 12 Uni Design PG 0 g _{tot} 0,16 F _c 0,27	UPF 50+		5 72 Uni Design PG 0 g _{tot} 0,13 F _c 0,22	UPF 50+		6 407/5 Uni Design PG 0 g _{tot} 0,14 F _c 0,24	UPF 50+
	7 5422/6 Stripes PG 0 g _{tot} 0,15 F _c 0,25	UPF 50+		8 1400/706 Stripes – Materia PG 0 g _{tot} 0,15 F _c 0,25	UPF 50		9 1330/503 Stripes – Seta Cruda PG 0 g _{tot} 0,15 F _c 0,25	UPF 50+
	10 5422/1 Stripes PG 0 g _{tot} 0,15 F _c 0,25	UPF 50+		11 1400/707 Stripes – Materia PG 0 g _{tot} 0,14 F _c 0,24	UPF 50+		12 5399/12 Stripes PG 0 g _{tot} 0,16 F _c 0,27	UPF 50+
	13 5398/85 Block-Stripes PG 0 g _{tot} 0,16 F _c 0,27	UPF 50+		14 5231/12 Stripes PG 0 g _{tot} 0,18 F _c 0,31	UPF 35		15 5109/69 Stripes PG 0 g _{tot} 0,14 F _c 0,24	UPF 25
	16 5118/62 Stripes PG 0 g _{tot} 0,17 F _c 0,29	UPF 25		17 728/79 Stripes PG 0 g _{tot} 0,13 F _c 0,22	UPF 50+		18 797/12 Stripes PG 0 g _{tot} 0,14 F _c 0,24	UPF 45

Aus drucktechnischen Gründen ist eine exakte Farbwiedergabe nicht möglich.

Yellow/Orange Colours (Fortsetzung)



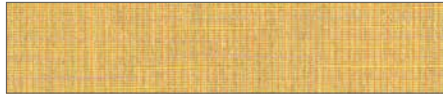
19 5001/12 | Stripes UPF 50+
PG 0 | g_{tot} 0,14 | F_c 0,24



20 773/94 | Stripes UPF 50+
PG 0 | g_{tot} 0,15 | F_c 0,25



21 770/55 | Stripes UPF 50+
PG 0 | g_{tot} 0,16 | F_c 0,27



22 1330/504 | Stripes – Seta Cruda UPF 50+
PG 0 | g_{tot} 0,11 | F_c 0,19



23 5009/12 | Stripes UPF 50+
PG 0 | g_{tot} 0,13 | F_c 0,22



24 5361/55 | Stripes UPF 50+
PG 0 | g_{tot} 0,15 | F_c 0,25



25 5421/1 | Stripes UPF 50+
PG 0 | g_{tot} 0,15 | F_c 0,25



26 963/55 | Stripes UPF 50+
PG 0 | g_{tot} 0,14 | F_c 0,24



27 5423/12 | Stripes UPF 50+
PG 0 | g_{tot} 0,14 | F_c 0,24



28 5404/55 | Stripes UPF 50+
PG 0 | g_{tot} 0,15 | F_c 0,25

Red Colours



29 98 | Uni Design UPF 50+
98/200 | Resinato
PG 0/1 | g_{tot} 0,11/0,12 | F_c 0,19/0,20



30 73 | Uni Design UPF 50+
73/200 | Resinato
PG 0/1 | g_{tot} 0,08/0,08 | F_c 0,14/0,14



31 5407/73 | Uni Design UPF 50+
PG 0 | g_{tot} 0,11 | F_c 0,19



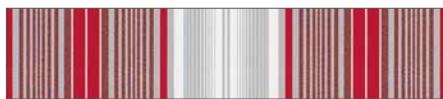
32 5422/2 | Stripes UPF 50+
PG 0 | g_{tot} 0,10 | F_c 0,17



33 1400/708 | Stripes – Materia UPF 50+
PG 0 | g_{tot} 0,12 | F_c 0,20



34 1403/708 | Stripes – Materia UPF 50+
PG 0 | g_{tot} 0,11 | F_c 0,19



35 5167/11 | Stripes UPF 40
PG 0 | g_{tot} 0,13 | F_c 0,22



36 5001/11 | Stripes UPF 40
PG 0 | g_{tot} 0,14 | F_c 0,24



37 5399/73 | Stripes UPF 50+
PG 0 | g_{tot} 0,11 | F_c 0,19



38 966/426 | Stripes UPF 50+
PG 0 | g_{tot} 0,09 | F_c 0,15



39 5421/2 | Stripes UPF 50+
PG 0 | g_{tot} 0,10 | F_c 0,17

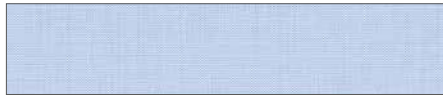


40 5011/11 | Stripes UPF 50+
PG 0 | g_{tot} 0,13 | F_c 0,22



41 5001/73 | Stripes UPF 50+
PG 0 | g_{tot} 0,11 | F_c 0,19

Blue Colours



42 873/17 | Uni Design UPF 15
PG 0 | g_{tot} 0,17 | F_c 0,29



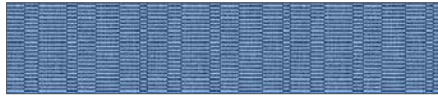
43 5406/17 | Uni Design UPF 50+
PG 0 | g_{tot} 0,14 | F_c 0,24



44 5407/17 | Uni Design UPF 50+
PG 0 | g_{tot} 0,11 | F_c 0,19



45 13 | Uni Design UPF 50+
13/200 | Resinato
PG 0/1 | g_{tot} 0,10/0,10 | F_c 0,17/0,17



46 5422/11 | Stripes UPF 50+
PG 0 | g_{tot} 0,10 | F_c 0,17



47 1400/713 | Stripes-Materia UPF 50
PG 0 | g_{tot} 0,09 | F_c 0,15



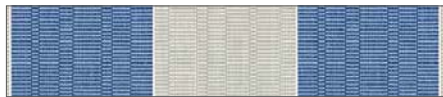
48 5396/17 | Stripes UPF 50+
PG 0 | g_{tot} 0,16 | F_c 0,27



49 636/99 | Stripes UPF 40
PG 0 | g_{tot} 0,15 | F_c 0,25



50 5399/17 | Stripes UPF 50
PG 0 | g_{tot} 0,15 | F_c 0,25



51 5421/11 | Stripes UPF 50+
PG 0 | g_{tot} 0,12 | F_c 0,20



52 1403/713 | Stripes-Materia UPF 25
PG 0 | g_{tot} 0,11 | F_c 0,19

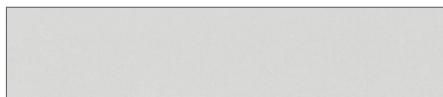


53 5001/13 | Stripes UPF 30
PG 0 | g_{tot} 0,14 | F_c 0,24



54 636/10 | Stripes UPF 40
PG 0 | g_{tot} 0,12 | F_c 0,20

Grey/Black Colours



55 15/79 | Uni Design UPF 15
PG 0 | g_{tot} 0,15 | F_c 0,25



56 986/15 | Uni Design UPF 15
PG 0 | g_{tot} 0,14 | F_c 0,24



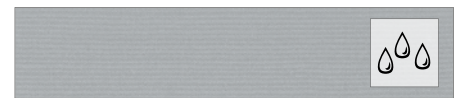
57 4015/91 | Uni Design UPF 50+
PG 0 | g_{tot} 0,14 | F_c 0,24



58 873/15 | Uni Design UPF 20
PG 0 | g_{tot} 0,12 | F_c 0,20



59 5406/15 | Uni Design UPF 20
PG 0 | g_{tot} 0,12 | F_c 0,20



60 79 | Uni Design UPF 50/
79/200 | Resinato 50+
PG 0/1 | g_{tot} 0,10/0,11 | F_c 0,17/0,19



61 986/727 | Uni Design UPF 50+
986/227 | Resinato
PG 0/1 | g_{tot} 0,18/0,18 | F_c 0,31/0,31



62 727/15 | Uni Design UPF 50+
PG 0 | g_{tot} 0,08 | F_c 0,14



63 407/151 | Uni Design UPF 50+
PG 0 | g_{tot} 0,08 | F_c 0,14



64 986/107 | Uni Design UPF 50+
PG 0 | g_{tot} 0,18 | F_c 0,31



65 5406/107 | Uni Design UPF 50+
PG 0 | g_{tot} 0,09 | F_c 0,15



66 407/79 | Uni Design UPF 50+
PG 0 | g_{tot} 0,09 | F_c 0,15

Grey/Black Colours (Fortsetzung)



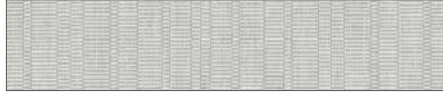
67 107 | Uni Design UPF 50+
PG 0 | g_{tot} 0,02 | F_c 0,03



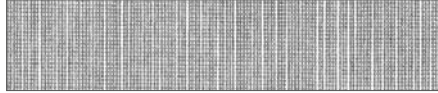
68 97 | Uni Design UPF 50+
97/200 | Resinato
PG 0/1 | g_{tot} 0,02/0,08 | F_c 0,03/0,14



69 24 | Uni Design UPF 50+
24/200 | Resinato
PG 0/1 | g_{tot} 0,02/0,02 | F_c 0,03/0,03



70 5422/13 | Stripes UPF 15
PG 0 | g_{tot} 0,11 | F_c 0,19



71 1400/701 | Stripes-Materia UPF 25
PG 0 | g_{tot} 0,10 | F_c 0,17



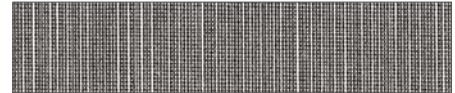
72 1330/505 | Stripes-Seta Cruda UPF 45
PG 0 | g_{tot} 0,09 | F_c 0,15



73 5422/3 | Stripes UPF 25
PG 0 | g_{tot} 0,10 | F_c 0,17



74 727/515 | Stripes-Seta Cruda UPF 50+
PG 0 | g_{tot} 0,08 | F_c 0,14



75 1400/702 | Stripes-Materia UPF 50
PG 0 | g_{tot} 0,09 | F_c 0,15



76 5422/10 | Stripes UPF 50+
PG 0 | g_{tot} 0,08 | F_c 0,14



77 1330/512 | Stripes-Seta Cruda UPF 50+
PG 0 | g_{tot} 0,08 | F_c 0,14



78 107/515 | Stripes-Seta Cruda UPF 50+
PG 0 | g_{tot} 0,08 | F_c 0,14



79 5372 | Block-Stripes UPF 15
PG 0 | g_{tot} 0,18 | F_c 0,31



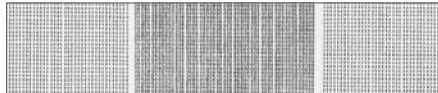
80 5361/79 | Stripes UPF 15
PG 0 | g_{tot} 0,14 | F_c 0,24



81 5228/79 | Stripes UPF 25
PG 0 | g_{tot} 0,15 | F_c 0,25



82 5399/15 | Stripes UPF 35
PG 0 | g_{tot} 0,16 | F_c 0,27



83 1402/701 | Stripes-Materia UPF 20
PG 0 | g_{tot} 0,12 | F_c 0,20



84 5397/97 | Stripes UPF 30
PG 0 | g_{tot} 0,16 | F_c 0,27



85 633/79 | Stripes UPF 40
PG 0 | g_{tot} 0,13 | F_c 0,22



86 5371/727 | Stripes UPF 50+
PG 0 | g_{tot} 0,14 | F_c 0,24



87 5374 | Block-Stripes UPF 50+
PG 0 | g_{tot} 0,15 | F_c 0,25



88 1402/702 | Stripes-Materia UPF 35
PG 0 | g_{tot} 0,10 | F_c 0,17



89 5421/3 | Stripes UPF 40
PG 0 | g_{tot} 0,09 | F_c 0,15



90 1401/702 | Stripes-Materia UPF 50
PG 0 | g_{tot} 0,09 | F_c 0,15



91 5396/97 | Stripes UPF 50+
PG 0 | g_{tot} 0,13 | F_c 0,22

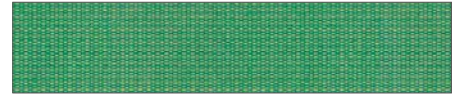
Green Colours



92 1302 | Uni Design UPF 50+
PG 0 | g_{tot} 0,12 | F_c 0,20



93 16 | Uni Design UPF 50+
PG 0 | g_{tot} 0,12 | F_c 0,20



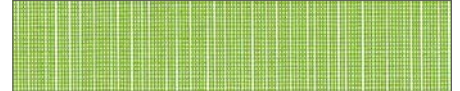
94 5406/6 | Uni Design UPF 50+
PG 0 | g_{tot} 0,10 | F_c 0,17



95 8 | Uni Design UPF 50+
8/200 | Resinato
PG 0/1 | g_{tot} 0,10/0,10 | F_c 0,17/0,17



96 5 | Uni Design UPF 50+
5/200 | Resinato
PG 0/1 | g_{tot} 0,02/0,02 | F_c 0,03/0,03



97 1400/710 | Stripes - Materia UPF 50
PG 0 | g_{tot} 0,12 | F_c 0,20



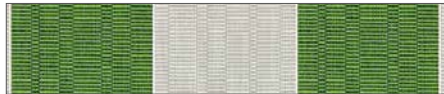
98 5422/12 | Stripes UPF 50+
PG 0 | g_{tot} 0,09 | F_c 0,15



99 1400/711 | Stripes - Materia UPF 50
PG 0 | g_{tot} 0,09 | F_c 0,15



100 739/701 | Stripes UPF 45
PG 0 | g_{tot} 0,12 | F_c 0,20



101 5421/12 | Stripes UPF 25
PG 0 | g_{tot} 0,11 | F_c 0,19



102 5423/16 | Stripes UPF 35
PG 0 | g_{tot} 0,11 | F_c 0,19



103 634/97 | Stripes UPF 30
PG 0 | g_{tot} 0,14 | F_c 0,24



104 5073/87 | Stripes UPF 50+
PG 0 | g_{tot} 0,15 | F_c 0,25



105 5347/62 | Stripes UPF 25
PG 0 | g_{tot} 0,14 | F_c 0,24

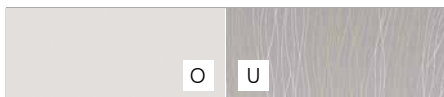


106 5001/7 | Stripes UPF 35
PG 0 | g_{tot} 0,13 | F_c 0,22

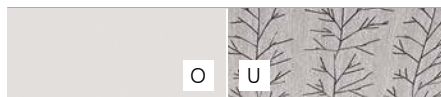


107 636/5 | Stripes UPF 50
PG 0 | g_{tot} 0,13 | F_c 0,22

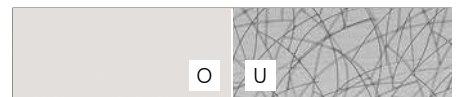
Special Design: Print MP



108 WR02800527 | Print UPF 50+
PG 1 | g_{tot} 0,16 | F_c 0,27



109 WR02800230 | Print UPF 50+
PG 1 | g_{tot} 0,16 | F_c 0,27



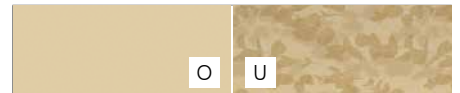
110 WR02800232 | Print UPF 50+
PG 1 | g_{tot} 0,16 | F_c 0,27



111 WR02800229 | Print UPF 50+
PG 1 | g_{tot} 0,09 | F_c 0,15



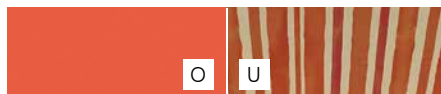
112 WR02800528 | Print UPF 50+
PG 1 | g_{tot} 0,09 | F_c 0,15



113 WR02800153 | Print UPF 50+
PG 1 | g_{tot} 0,13 | F_c 0,22



114 WR02800529 | Print UPF 50+
PG 1 | g_{tot} 0,14 | F_c 0,24



115 WR02800225 | Print UPF 50+
PG 1 | g_{tot} 0,12 | F_c 0,20

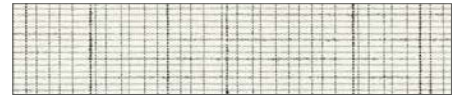
Special Design: Starlight blue **MP**



116 6012/501 | Starlight blue UPF 50+
PG 1 | g_{tot} 0,16 | F_c 0,27



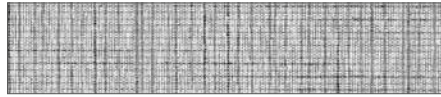
117 6011/502 | Starlight blue UPF 50+
PG 1 | g_{tot} 0,10 | F_c 0,17



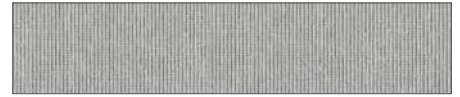
118 6257/502 | Starlight blue UPF 50+
PG 1 | g_{tot} 0,15 | F_c 0,25



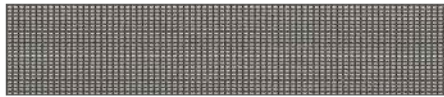
119 6015/502 | Starlight blue UPF 50+
PG 1 | g_{tot} 0,11 | F_c 0,19



120 6258/502 | Starlight blue UPF 50+
PG 1 | g_{tot} 0,11 | F_c 0,19



121 6234/597 | Starlight blue UPF 50+
PG 1 | g_{tot} 0,10 | F_c 0,17



122 6233/524 | Starlight blue UPF 50+
PG 1 | g_{tot} 0,09 | F_c 0,15



123 6236/590 | Starlight blue UPF 50+
PG 1 | g_{tot} 0,11 | F_c 0,19



124 6090/502 | Starlight blue UPF 50+
PG 1 | g_{tot} 0,10 | F_c 0,17



125 6252/585 | Starlight blue UPF 50+
PG 1 | g_{tot} 0,14 | F_c 0,24



126 6252/579 | Starlight blue UPF 50+
PG 1 | g_{tot} 0,14 | F_c 0,24



127 6255/521 | Starlight blue UPF 50+
PG 1 | g_{tot} 0,14 | F_c 0,24

Brown/White Colours



128 15 | Uni Design UPF 15/
15/200 | Resinato 25
PG 0/1 | g_{tot} 0,19/0,21 | F_c 0,32/0,36



129 4015/61 | Uni Design UPF 25
PG 0 | g_{tot} 0,19 | F_c 0,32



130 929 | Uni Design UPF 50+
PG 0 | g_{tot} 0,11 | F_c 0,19



131 986/14 | Uni Design UPF 50+
PG 0 | g_{tot} 0,11 | F_c 0,19



132 407/926 | Uni Design UPF 50+
PG 0 | g_{tot} 0,09 | F_c 0,15



133 94/15 | Uni Design UPF 50+
PG 0 | g_{tot} 0,08 | F_c 0,14



134 873/727 | Uni Design UPF 50+
PG 0 | g_{tot} 0,15 | F_c 0,25



135 5406/52 | Uni Design UPF 50+
PG 0 | g_{tot} 0,09 | F_c 0,15



136 106 | Uni Design UPF 50+
106/200 | Resinato
PG 0/1 | g_{tot} 0,09/0,10 | F_c 0,15/0,17



137 926 | Uni Design UPF 50+
926/200 | Resinato
PG 0/1 | g_{tot} 0,08/0,08 | F_c 0,14/0,14



138 873/2 | Uni Design UPF 50+
PG 0 | g_{tot} 0,02 | F_c 0,03



139 81 | Uni Design UPF 50+
PG 0 | g_{tot} 0,02 | F_c 0,03



140 1330/501 | Stripes - Seta Cruda UPF 20
PG 0 | g_{tot} 0,18 | F_c 0,31



141 1400/703 | Stripes - Materia UPF 15
PG 0 | g_{tot} 0,15 | F_c 0,25



142 5422/4 | Stripes UPF 50+
PG 0 | g_{tot} 0,12 | F_c 0,20

Brown/White Colours (Fortsetzung)



143 1400/704 | Stripes-Materia UPF 50
PG 0 | g_{tot} 0,11 | F_c 0,19



144 1330/508 | Stripes-Seta Cruda UPF 50+
PG 0 | g_{tot} 0,10 | F_c 0,17



145 1330/514 | Stripes-Seta Cruda UPF 50+
PG 0 | g_{tot} 0,10 | F_c 0,17



146 5422/8 | Stripes UPF 50+
PG 0 | g_{tot} 0,09 | F_c 0,15



147 1400/705 | Stripes-Materia UPF 50
PG 0 | g_{tot} 0,09 | F_c 0,15



148 1330/509 | Stripes-Seta Cruda UPF 50+
PG 0 | g_{tot} 0,08 | F_c 0,14



149 1401/703 | Stripes-Materia UPF 15
PG 0 | g_{tot} 0,15 | F_c 0,25



150 5355/106 | Stripes UPF 50+
PG 0 | g_{tot} 0,15 | F_c 0,25



151 5423/79 | Stripes UPF 15
PG 0 | g_{tot} 0,15 | F_c 0,25



152 5423/14 | Stripes UPF 30
PG 0 | g_{tot} 0,12 | F_c 0,20



153 5371/106 | Stripes UPF 50+
PG 0 | g_{tot} 0,10 | F_c 0,17



154 5421/4 | Stripes UPF 50+
PG 0 | g_{tot} 0,11 | F_c 0,19



155 5421/7 | Stripes UPF 30
PG 0 | g_{tot} 0,10 | F_c 0,17



156 5421/9 | Stripes UPF 50+
PG 0 | g_{tot} 0,09 | F_c 0,15



157 967/926 | Stripes UPF 50+
PG 0 | g_{tot} 0,09 | F_c 0,15



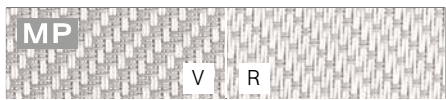
158 5072/86 | Stripes UPF 35
PG 0 | g_{tot} 0,15 | F_c 0,25



159 1403/703 | Stripes-Materia UPF 15+
PG 0 | g_{tot} 0,12 | F_c 0,20

Special Design: Serge 600 MP

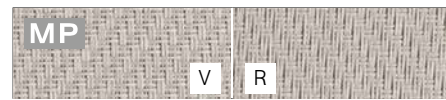
* Bahnenbreite von 3200mm lieferbar



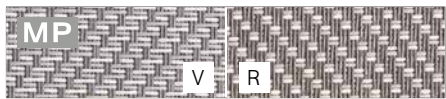
160 600/002007* | Serge 600 -
PG 2 | g_{tot} 0,11 | F_c 0,19



160 600/001002* | Serge 600 -
PG 2 | g_{tot} 0,09 | F_c 0,16



160 600/007007* | Serge 600 -
PG 2 | g_{tot} 0,11 | F_c 0,19



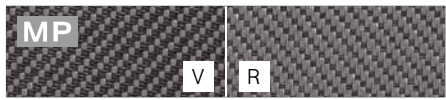
160 600/001061* | Serge 600 -
PG 2 | g_{tot} 0,08 | F_c 0,14



161 600/033001* | Serge 600 -
PG 2 | g_{tot} 0,12 | F_c 0,20



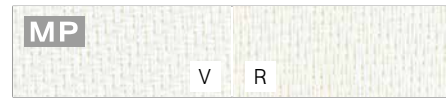
161 600/001001* | Serge 600 -
PG 2 | g_{tot} 0,10 | F_c 0,16



161 600/001010* | Serge 600 -
PG 2 | g_{tot} 0,10 | F_c 0,17



161 600/010010* | Serge 600 -
PG 2 | g_{tot} 0,10 | F_c 0,18



162 600/002002* | Serge 600 -
PG 2 | g_{tot} 0,15 | F_c 0,26

Aus drucktechnischen Gründen ist eine exakte Farbwiedergabe nicht möglich.

Special Design Special Design

Special Design: Serge 600  **MP** (Fortsetzung)

* Bahnenbreite von 3200mm lieferbar



162 600/002061* | Serge 600
PG 2 | g_{tot} 0,11 | F_c 0,18



162 600/008002* | Serge 600
PG 2 | g_{tot} 0,13 | F_c 0,21



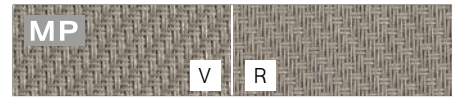
162 600/008001* | Serge 600
PG 2 | g_{tot} 0,11 | F_c 0,19



163 600/001003* | Serge 600
PG 2 | g_{tot} 0,09 | F_c 0,16



163 600/033032* | Serge 600
PG 2 | g_{tot} 0,11 | F_c 0,19



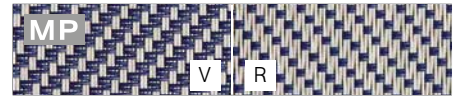
163 600/033033* | Serge 600
PG 2 | g_{tot} 0,11 | F_c 0,19



163 600/001045* | Serge 600
PG 2 | g_{tot} 0,12 | F_c 0,20



164 600/001042* | Serge 600
PG 2 | g_{tot} 0,12 | F_c 0,20



164 600/007009* | Serge 600
PG 2 | g_{tot} 0,10 | F_c 0,18



164 600/001094* | Serge 600
PG 2 | g_{tot} 0,11 | F_c 0,19



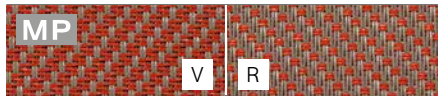
164 600/001009* | Serge 600
PG 2 | g_{tot} 0,10 | F_c 0,18



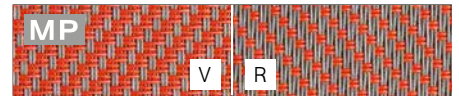
165 600/008079 | Serge 600
PG 2 | g_{tot} 0,12 | F_c 0,20



165 600/001004* | Serge 600
PG 2 | g_{tot} 0,09 | F_c 0,15



165 600/033041* | Serge 600
PG 2 | g_{tot} 0,10 | F_c 0,17



165 600/001005* | Serge 600
PG 2 | g_{tot} 0,10 | F_c 0,17



166 600/001006* | Serge 600
PG 2 | g_{tot} 0,10 | F_c 0,17



166 600/032040* | Serge 600
PG 2 | g_{tot} 0,11 | F_c 0,19



166 600/033043* | Serge 600
PG 2 | g_{tot} 0,11 | F_c 0,19



166 600/001044* | Serge 600
PG 2 | g_{tot} 0,12 | F_c 0,20

Special Design: Serge 600 Lunar Blockout



167 600 Lunar/033001
Serge 600 Lunar Blockout
PG 4 | g_{tot} 0,04/0,04 | F_c 0,07/0,07



167 600 Lunar/001001
Serge 600 Lunar Blockout
PG 4 | g_{tot} 0,04/0,04 | F_c 0,07/0,06



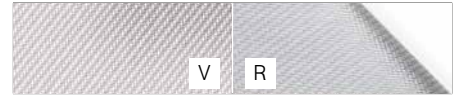
167 600 Lunar/001010
Serge 600 Lunar Blockout
PG 4 | g_{tot} 0,05/0,04 | F_c 0,08/0,06



167 600 Lunar/010010
Serge 600 Lunar Blockout
PG 4 | g_{tot} 0,05/0,04 | F_c 0,08/0,06



168 600 Lunar/002002
Serge 600 Lunar Blockout
PG 4 | g_{tot} 0,02/0,03 | F_c 0,03/0,06



168 600 Lunar/002007
Serge 600 Lunar Blockout
PG 4 | g_{tot} 0,03/0,04 | F_c 0,05/0,06



168 600 Lunar/001002
Serge 600 Lunar Blockout
PG 4 | g_{tot} 0,03/0,03 | F_c 0,05/0,06



168 600 Lunar/007007
Serge 600 Lunar Blockout
PG 4 | g_{tot} 0,03/0,03 | F_c 0,06/0,06

Special Design: Serge 1%



169 100/007007 | Serge 1%
PG 2 | g_{tot} 0,05 | F_c 0,08



169 100/001001 | Serge 1%
PG 2 | g_{tot} 0,06 | F_c 0,10



169 100/001010 | Serge 1%
PG 2 | g_{tot} 0,09 | F_c 0,15



169 100/010010 | Serge 1%
PG 2 | g_{tot} 0,06 | F_c 0,10



170 100/002002 | Serge 1%
PG 2 | g_{tot} 0,09 | F_c 0,16



170 100/008008 | Serge 1%
PG 2 | g_{tot} 0,06 | F_c 0,10



170 100/002007 | Serge 1%
PG 2 | g_{tot} 0,08 | F_c 0,13



170 100/001002 | Serge 1%
PG 2 | g_{tot} 0,06 | F_c 0,10

Special Design: Soltis Perform 92



171 92-2045* | Soltis Perform 92
PG 2 | g_{tot} 0,08 | F_c 0,14



171 92-2048* | Soltis Perform 92
PG 2 | g_{tot} 0,09 | F_c 0,15



171 92-2051* | Soltis Perform 92
PG 2 | g_{tot} 0,10/0,11 | F_c 0,17/0,19



171 92-2171* | Soltis Perform 92
PG 2 | g_{tot} 0,10 | F_c 0,17



171 92-50272* | Soltis Perform 92
PG 2 | g_{tot} 0,11 | F_c 0,19

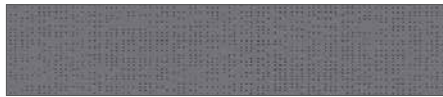


172 92-2047* | Soltis Perform 92
PG 2 | g_{tot} 0,11 | F_c 0,19

* Bahnenbreite von 2670mm lieferbar

Special Design: Soltis Perform 92   **MP** (Fortsetzung)

* Bahnenbreite von 2670 mm lieferbar



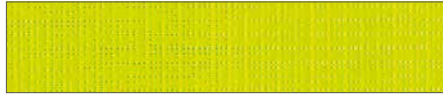
172 92-2167* | Soltis Perform 92
PG 2 | g_{tot} 0,11 | F_c 0,19



172 92-2074* | Soltis Perform 92
PG 2 | g_{tot} 0,09/0,08 | F_c 0,15/0,14



172 92-8255 | Soltis Perform 92
PG 2 | g_{tot} 0,13 | F_c 0,22



172 92-2157 | Soltis Perform 92
PG 2 | g_{tot} 0,13 | F_c 0,22



173 92-50266 | Soltis Perform 92
PG 2 | g_{tot} 0,09 | F_c 0,15



173 92-2012* | Soltis Perform 92
PG 2 | g_{tot} 0,10 | F_c 0,17



173 92-50265* | Soltis Perform 92
PG 2 | g_{tot} 0,10 | F_c 0,17



173 92-2175* | Soltis Perform 92
PG 2 | g_{tot} 0,14 | F_c 0,24



173 92-2044* | Soltis Perform 92
PG 2 | g_{tot} 0,14 | F_c 0,24

Special Design: Soltis Harmony 88  **MP**



174 88-51176* | Soltis Harmony 88
PG 2 | g_{tot} 0,14 | F_c 0,24



174 88-2135* | Soltis Harmony 88
PG 2 | g_{tot} 0,13 | F_c 0,22



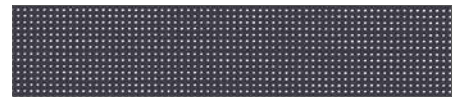
174 88-2175* | Soltis Harmony 88
PG 2 | g_{tot} 0,17 | F_c 0,29



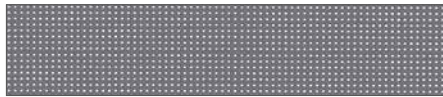
174 88-2044* | Soltis Harmony 88
PG 2 | g_{tot} 0,17 | F_c 0,29



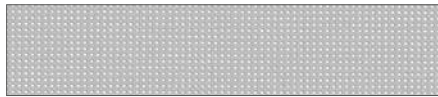
174 88-51180 | Soltis Harmony 88
PG 2 | g_{tot} 0,14 | F_c 0,24



175 88-2047* | Soltis Harmony 88
PG 2 | g_{tot} 0,13 | F_c 0,22



175 88-2167* | Soltis Harmony 88
PG 2 | g_{tot} 0,13 | F_c 0,22



175 88-2048* | Soltis Harmony 88
PG 2 | g_{tot} 0,12 | F_c 0,20



175 88-2171* | Soltis Harmony 88
PG 2 | g_{tot} 0,13 | F_c 0,22



175 88-51178* | Soltis Harmony 88
PG 2 | g_{tot} 0,13 | F_c 0,22

Special Design: Soltis Opaque B92  **MP**



176 B92-51176 | Soltis Opaque B92
PG 5 | g_{tot} 0,08/0,06 | F_c 0,14/0,10



176 B92-1045 | Soltis Opaque B92
PG 5 | g_{tot} 0,05/0,06 | F_c 0,08/0,10



176 B92-1046 | Soltis Opaque B92
PG 5 | g_{tot} 0,05/0,06 | F_c 0,08/0,10



176 B92-2171 | Soltis Opaque B92
PG 5 | g_{tot} 0,05/0,06 | F_c 0,08/0,10



176 B92-1044 | Soltis Opaque B92
PG 5 | g_{tot} 0,03/0,06 | F_c 0,05/0,10

Special Design: Soltis Veozip  MP



177 7605-51198 | Soltis Veozip
PG 2 | g_{tot} 0,11 | F_c 0,19



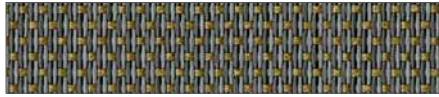
177 7605-51195 | Soltis Veozip
PG 2 | g_{tot} 0,11 | F_c 0,19



177 7605-51185 | Soltis Veozip
PG 2 | g_{tot} 0,10 | F_c 0,17



177 7605-51184 | Soltis Veozip
PG 2 | g_{tot} 0,09 | F_c 0,15



178 7605-51191 | Soltis Veozip
PG 2 | g_{tot} 0,11 | F_c 0,19



178 7605-51190 | Soltis Veozip
PG 2 | g_{tot} 0,10 | F_c 0,17



178 7605-51188 | Soltis Veozip
PG 2 | g_{tot} 0,09 | F_c 0,15



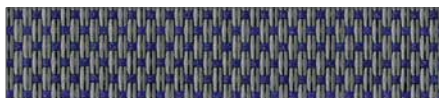
178 7605-51187 | Soltis Veozip
PG 2 | g_{tot} 0,10 | F_c 0,17



179 7605-51196 | Soltis Veozip
PG 2 | g_{tot} 0,11 | F_c 0,19



179 7605-51192 | Soltis Veozip
PG 2 | g_{tot} 0,12 | F_c 0,20

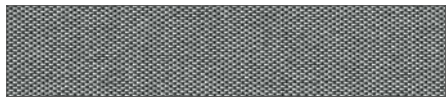


179 7605-51193 | Soltis Veozip
PG 2 | g_{tot} 0,11 | F_c 0,19



179 7605-51189 | Soltis Veozip
PG 2 | g_{tot} 0,09 | F_c 0,15

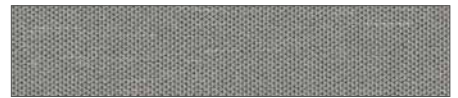
Special Design: Starscreen  MP



180 8097/415 | Starscreen
PG 2 | g_{tot} 0,15 | F_c 0,25



180 8079/400 | Starscreen
PG 2 | g_{tot} 0,17 | F_c 0,29



180 8079/459 | Starscreen
PG 2 | g_{tot} 0,17 | F_c 0,29



180 8197/415 | Starscreen
PG 2 | g_{tot} 0,18 | F_c 0,31



181 8097/400 | Starscreen
PG 2 | g_{tot} 0,07 | F_c 0,12



181 8971/497 | Starscreen
PG 2 | g_{tot} 0,13 | F_c 0,22



181 8293/493 | Starscreen
PG 2 | g_{tot} 0,12 | F_c 0,20



181 8151/495 | Starscreen
PG 2 | g_{tot} 0,18 | F_c 0,31



182 8073/400 | Starscreen
PG 2 | g_{tot} 0,14 | F_c 0,24



182 8073/459 | Starscreen
PG 2 | g_{tot} 0,14 | F_c 0,24



182 8929/400 | Starscreen
PG 2 | g_{tot} 0,19 | F_c 0,32



182 8015/401 | Starscreen
PG 2 | g_{tot} 0,25 | F_c 0,42

Volantformen

Höhe 190mm, bei gekreuzten Armen 250mm



Form 1
(Höhe 140mm bei Benita,
aeria und Suntigua)

Form 4

Form 7

Form 8 (Standard)

Form 9

Markisentuch-Einfassbänder

	00 Weiß		43 Grün		86 Bordeaux
	10 Mais		44 Dunkelgrün		91 Nachtblau
	11 Beige		45 Oliv		95 Tannengrün
	13 Birke		62 Hellblau		128 Pink
	15 Ocker		63 Enzianblau		142 Lila
	18 Grau		65 Dunkelgrau		143 Lavendel
	19 Schwarz		66 Dunkelblau		146 Rosa
	20 Eierschale		79 Mandarin		147 Silbergrau
	25 Hellbraun		81 Orange		148 Koralle
	27 Dunkelbraun		82 Hellrot		151 Türkis
	32 Gelb		83 Rost		153 Pastellgrün
	42 Lindgrün		85 Dunkelrot		

Farbauswahl Gestell

Weißaluminium RAL 9006	Reinweiß RAL 9010	Verkehrsweiß RAL 9016	Graubraun RAL 8019	Dunkelbraun RAL 8077	Anthrazitgrau RAL 7016 matt
Graualuminium RAL 9007 Feinstruktur	Anthrazit metallic DB 703 Feinstruktur	Anthrazit metallic DB 703	und mehr als 650 weitere Reflexa Wohnfühlfarben		

Individueller Textildruck: Ihre Markise als Werbeträger



Die Markise ist ein optimaler Sonnen-, Licht- und Hitzeschutz. Nutzen Sie das Markisentuch und den Volant auch für Ihre Kommunikation:

Mit Ihrem Namen, Ihrem Logo oder sonstigen Motiven bedruckte Tücher weisen schon aus der Ferne auf Ihr Unternehmen hin.

Stoffauswahl

Sie haben die Wahl aus der umfangreichen Reflexa Markisentuchkollektion. Stoffe von trendig bis klassisch mit unterschiedlichen Materialeigenschaften stehen zur Verfügung:

Acrylgewebe

- » 100% spindüsengefärbt, mit eingewebtem UV-Schutz
- » langlebig, schmutz- und wasserabweisend
- » verrottungssicher durch luftdurchlässige Imprägnierung
- » außergewöhnliche UV-Beständigkeit der Farben und des Gewebes, ohne auf den textilen Charakter zu verzichten
- » durch und durch gefärbt – kein Ausbleichen auch nach vielen Jahren intensiver Nutzung
- » große Farbauswahl

Polyestergewebe

- » 100% spindüsengefärbte Fäden
- » ausgeprägtes Rückstellverhalten des Tuches, unempfindlicher gegen Wassersäcke und Dehnung bei Wind
- » dünner und leichter als normales Acryl-gewebe

Sondergewebe

- » offene Gewebe mit Durchsicht
- » schwer entflammable Gewebe
- » Kollektion Starlight blue aus Recycling-PET, zertifiziert nach Global Recycled Standard:



- » Acrylgewebe mit erhöhter Regenbeständigkeit

Raffstore / Jalousie

Rollladen

Schrägverschattung

Markise

Wintergartenmarkise

Insektenschutz

Plissee

Terrassendach

REFLEXA-WERKE Albrecht GmbH

Silbermannstraße 29
89364 Rettenbach

Tel.: +49 (0) 8224 999-0

Fax: +49 (0) 8224 999-222

www.reflexa.de

info@reflexa.de



[reflexa.de/green](https://www.reflexa.de/green)